

Secteur Z4

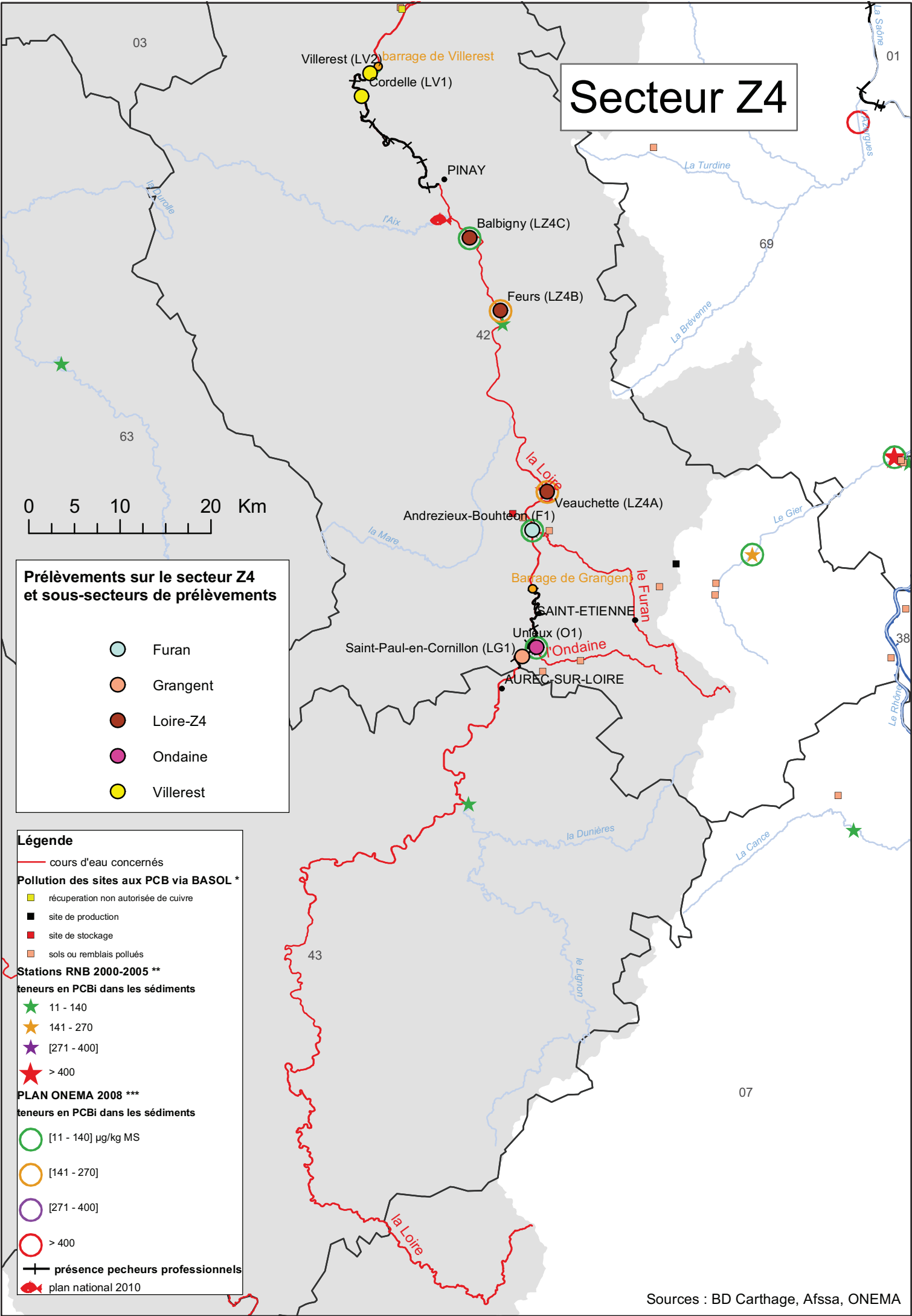


Prélèvements sur le secteur Z4 et sous-secteurs de prélèvements

- Furan
- Grangent
- Loire-Z4
- Ondaine
- Villerest

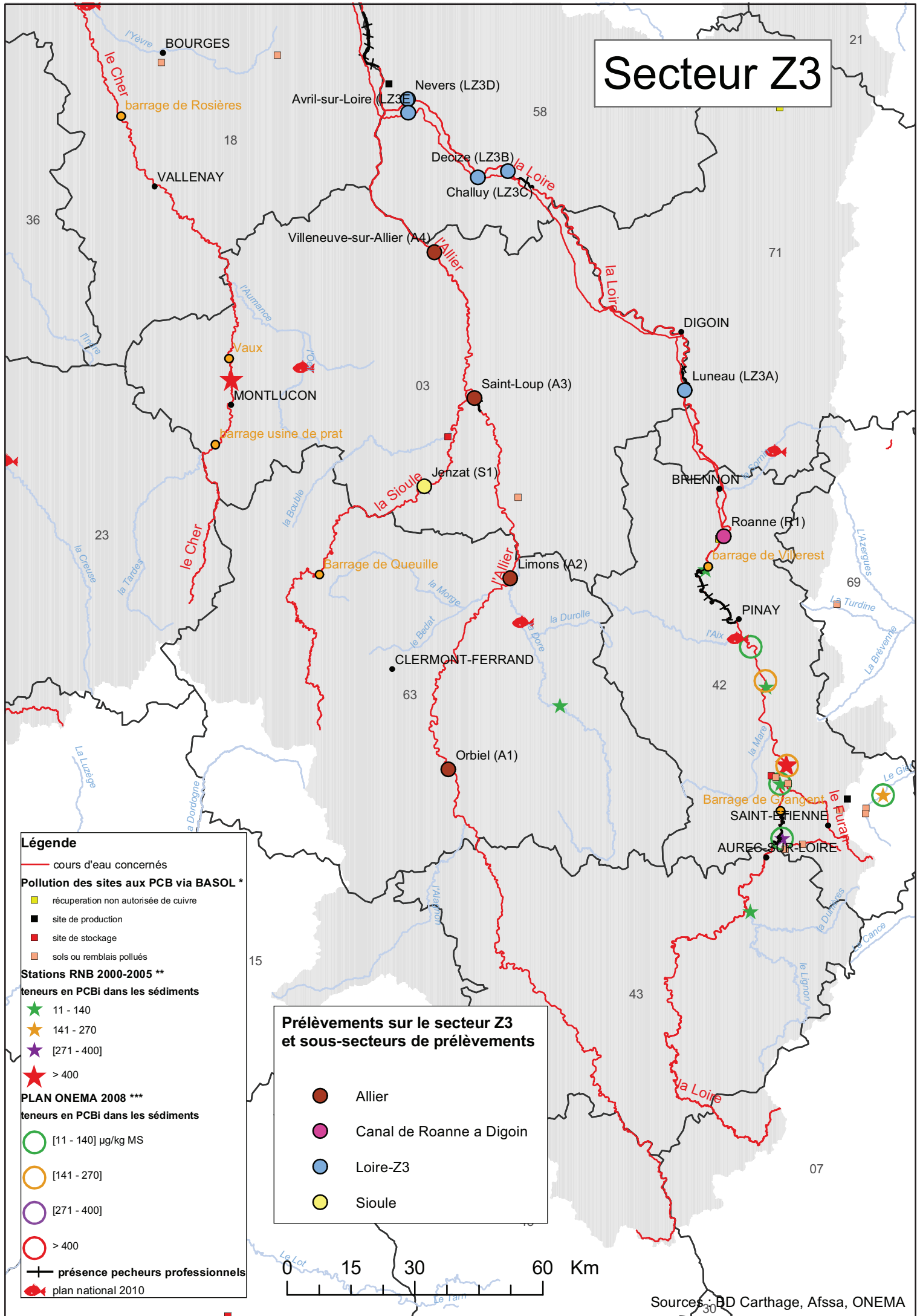
Légende

- cours d'eau concernés
- Pollution des sites aux PCB via BASOL ***
 - récupération non autorisée de cuivre
 - site de production
 - site de stockage
 - sols ou remblais pollués
- Stations RNB 2000-2005 ****
teneurs en PCB_i dans les sédiments
 - 11 - 140
 - 141 - 270
 - [271 - 400]
 - > 400
- PLAN ONEMA 2008 *****
teneurs en PCB_i dans les sédiments
 - [11 - 140] µg/kg MS
 - [141 - 270]
 - [271 - 400]
 - > 400
- présence pêcheurs professionnels
- plan national 2010

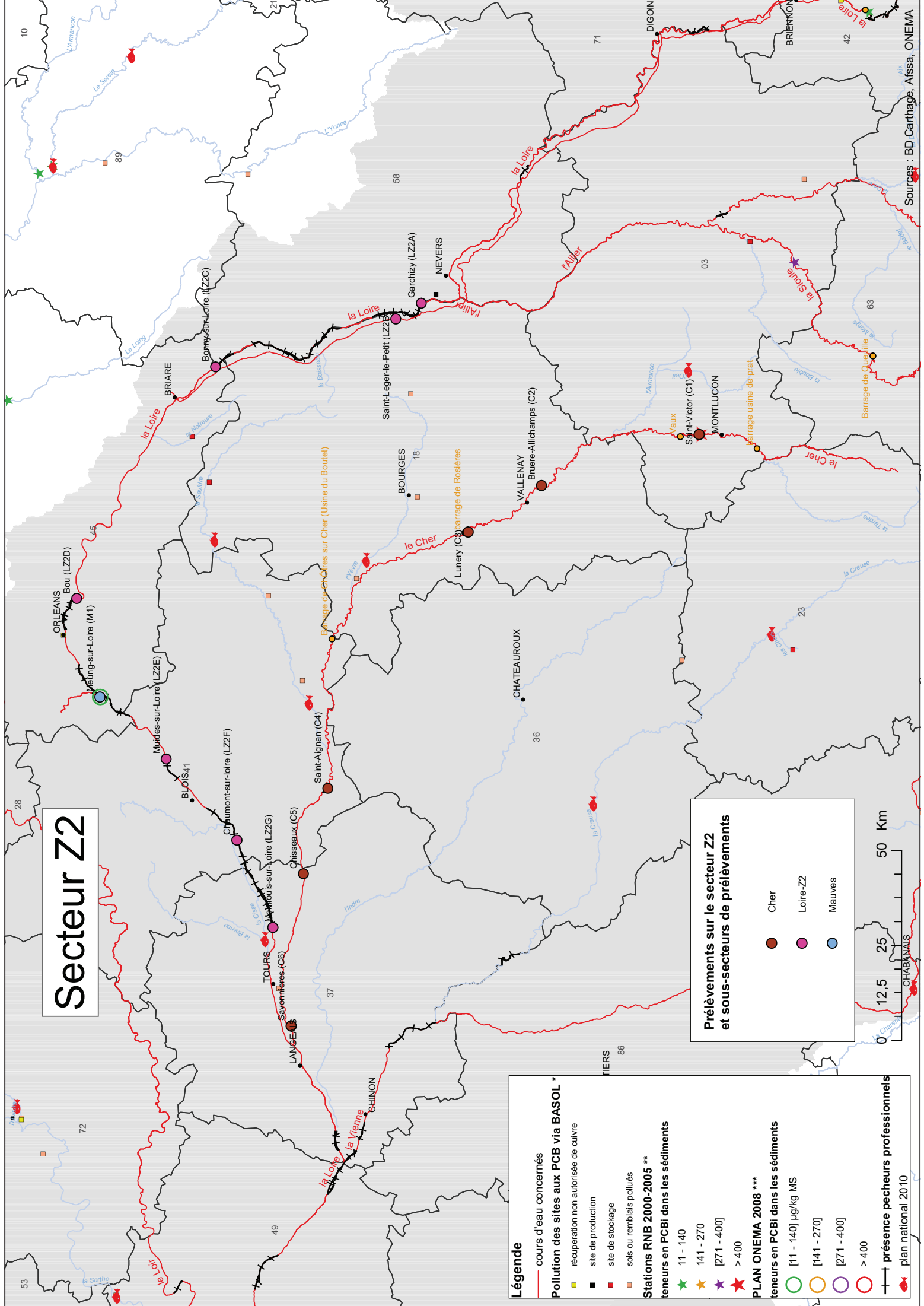


Sources : BD Carthage, Afssa, ONEMA

Secteur Z3



Secteur Z2



Légende

cours d'eau concernés

- recupération non autorisée de cuivre
- site de production
- site de stockage
- soils ou remblais pollués

Stations RNB 2000-2005 **

teneurs en PCBi dans les sédiments

- 11 - 140
- 141 - 270
- [271 - 400]
- > 400

PLAN ONEMA 2008 ***

teneurs en PCBi dans les sédiments

- [11 - 140] µg/kg MS
- [141 - 270]
- [271 - 400]
- > 400

présence pêcheurs professionnels

- plan national 2010

Prélèvements sur le secteur Z2 et sous-secteurs de prélèvements

- Cher
- Loire-Z2
- Mauves

Sources : BD Carthage, Afssa, ONEMA

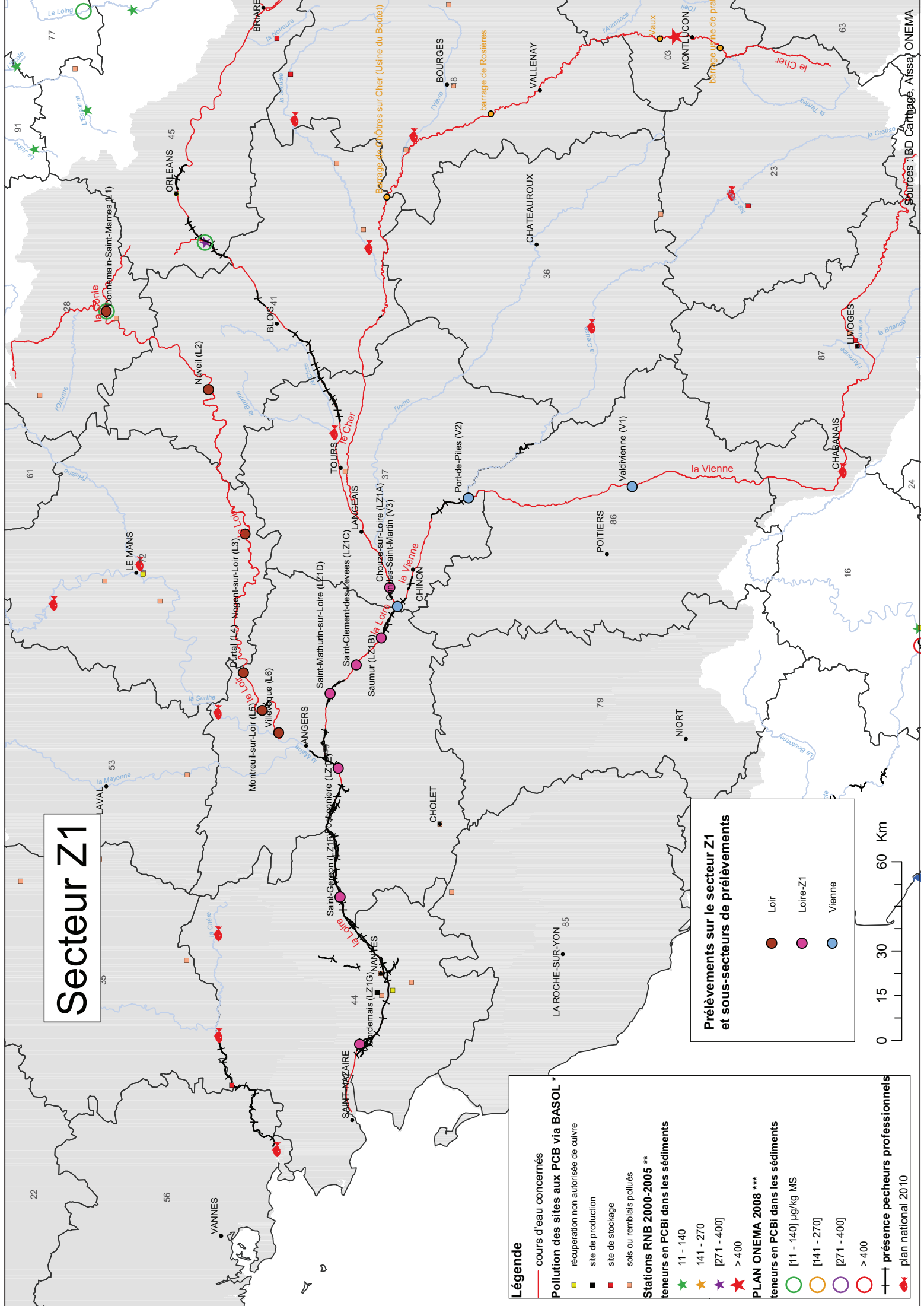
Secteur Z1

Légende

- cours d'eau concernés
- pollution des sites aux PCB via BASOL *
 - recupération non autorisée de cuivre
 - site de production
 - site de stockage
 - soils ou remblais pollués
- Stations RNB 2000-2005 ****
- teneurs en PCBi dans les sédiments**
 - 11 - 140
 - 141 - 270
 - [271 - 400]
 - > 400
- PLAN ONEMA 2008 *****
- teneurs en PCBi dans les sédiments**
 - [11 - 140] µg/kg MS
 - [141 - 270]
 - [271 - 400]
 - > 400
- présence pecheurs professionnels
- plan national 2010

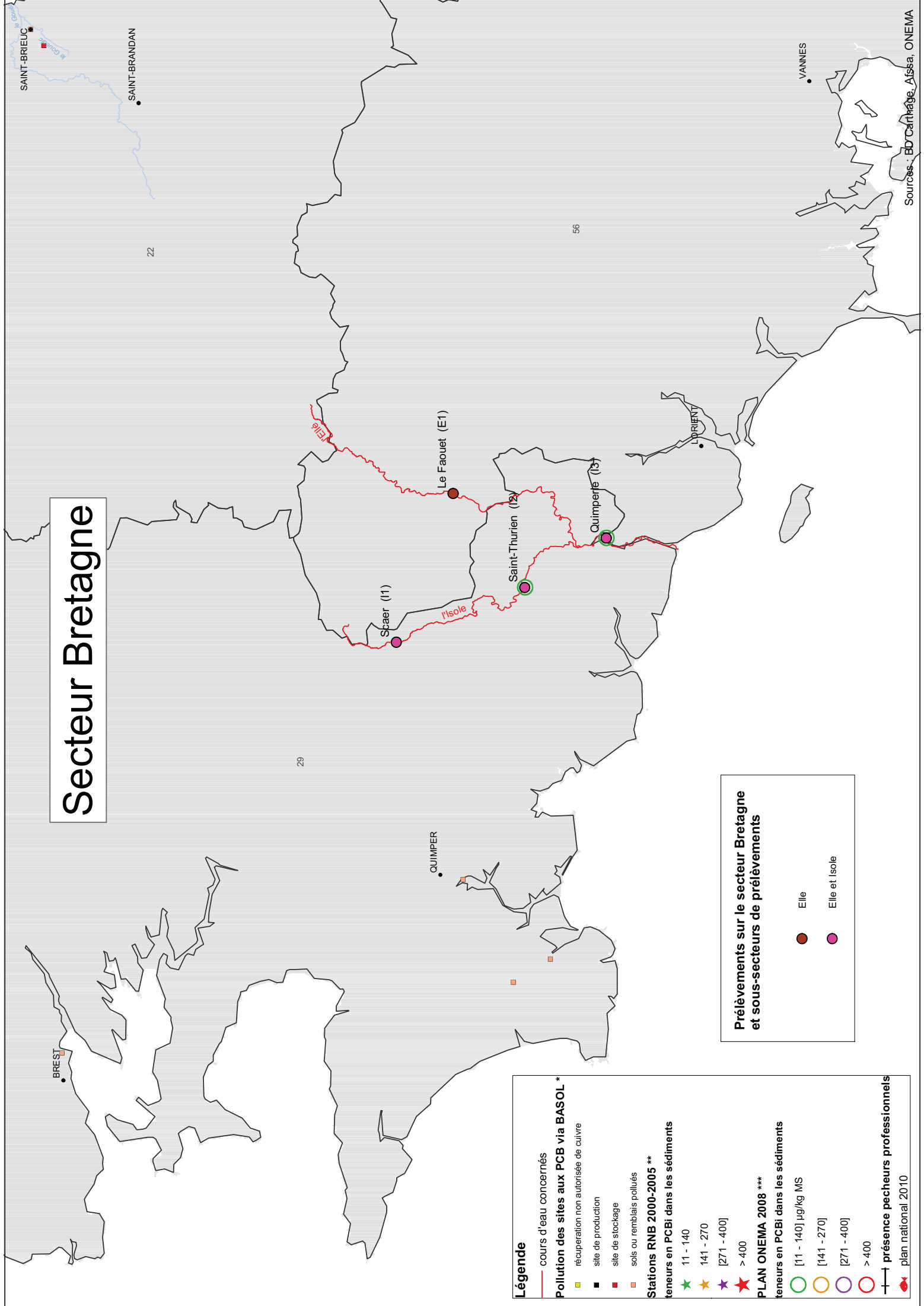
Prélevements sur le secteur Z1 et sous-secteurs de prélèvements

- Loire
- Loire-Z1
- Vienne



Sources : BD Carthage, Aissa, ONEMA

Secteur Bretagne



Légende

- cours d'eau concernés
- Pollution des sites aux PCB via BASOL ***
 - récupération non autorisée de cuivre
 - site de production
 - site de stockage
 - sols ou remblais pollués
- Stations RNB 2000-2005 ****
- teneurs en PCBi dans les sédiments**
 - 11 - 140
 - 141 - 270
 - [271 - 400]
 - > 400
- PLAN ONEMA 2008 *****
- teneurs en PCBi dans les sédiments**
 - [11 - 140] µg/kg MS
 - [141 - 270]
 - [271 - 400]
 - > 400
- présence pêcheurs professionnels
- plan national 2010

Prélèvements sur le secteur Bretagne et sous-secteurs de prélèvements

- Elle
- Elle et Issole

SANT-BRIEUC
le Couëzik
le Couëzik
SANT-BRANDAN
22
56
LORIENT
QUIMPER
BREST
VANNES
Sources : BD Carthage, Aïssa, ONEMA